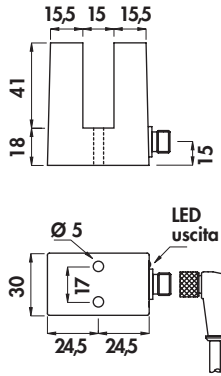
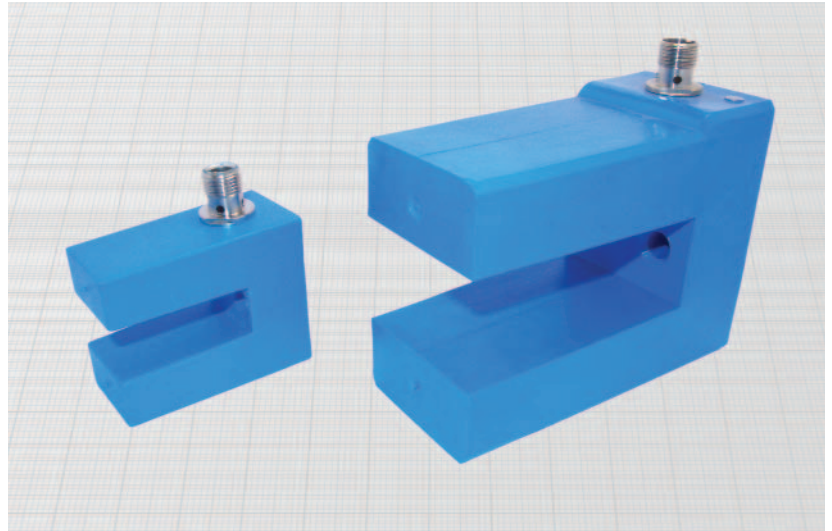
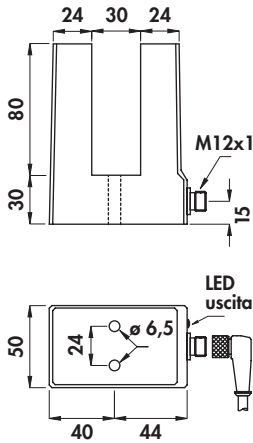


Amplificati in c.c. •
Uscita a connettore M12 x 1 •

Custodia X



Custodia Y



Materiali:

- Custodia: plastica
- Raccordo connettore: ottone nichelato

Caratteristiche tecniche:

- Tensione di alimentazione (U_B): $10 \div 60$ Vcc
- Ondulazione residua max: 10%
- Corrente assorbita senza carico (I_0): ≤ 10 mA
- Caduta di tensione in chiusura (U_d): $\leq 2,2$ V
- Temperatura di funzionamento: $-25^\circ \div +70^\circ$ C
- Deriva termica max di S_1 : $\pm 10\%$
- Precisione della ripetibilità (R): 2%
- Isteresi max (H): 10%
- Grado di protezione con connettori costampati: IP67
- Visualizzazione stato di uscita: LED giallo
- Protezione contro il corto circuito ed il sovraccarico
- Protezione contro qualsiasi inversione dei collegamenti
- Soppressione dell'impulso iniziale
- Urti e vibrazioni secondo EN60068-2-27 EN60068-2-6
- Compatibilità elettromagnetica (EMC) secondo EN60947-5-2

Tipo di custodia	Connettore femmina (vedi pag. H-1)	Larghezza fessura	Corrente di impiego nom. (I_0)	Freq. max di commutazione (f)	Penetrazione minima	CODICI DI ORDINAZIONE		
						PNP (uscita positiva)		
	n°	mm	mA	KHz	mm	NA 	NC 	NA + NC
X	6-8B-10	15	400	0,5	16	DCF15/4309KS	DCF15/43C9KS	DCF15/4329KS
Y	6-8B-10	30	400	0,2	30	DCF30/4309KS	DCF30/43C9KS	DCF30/4329KS
						NPN (uscita negativa) Sostituire nel codice l'ultima cifra 9 con 8 (es. DCF15/4308KS)		
						NA 	NC 	NA + NC