



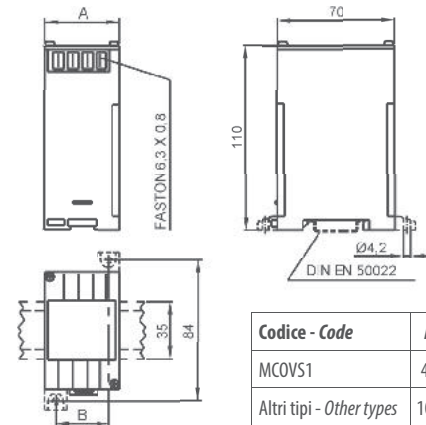
DATI TECNICI - Technical data

classe di precisione	<i>accuracy class</i>	1 (0,5 a richiesta/on request)
campo di ingresso	<i>input range</i>	0...120% Un
tempo di risposta	<i>response time</i>	<200msec
ondulazione residua	<i>residual ripple</i>	<1%p.p.
sovraccarico permanente	<i>continuous overload</i>	1,2 Un
sovraccarico di breve durata	<i>short-time overload</i>	2 Un (300msec)
frequenza di riferimento	<i>reference frequency</i>	50-60 Hz
consumo circuiti di tensione	<i>voltage circuits consumption</i>	<0,5VA
temperatura di funzionamento	<i>operating temperature</i>	-10...0...+45...+50°C
temperatura di magazzino	<i>storage temperature</i>	-30...+70°C
custodia in materiale termoplastico autoestinguente	<i>self extinguishing thermoplastic material</i>	UL 94-V0
isolamento galvanico	<i>galvanic insulation</i>	alim./ingr./uscita - p.supply/in/out
categoria di sovratensione conforme a	<i>overvoltage category according to</i>	CAT III 300V, CAT II 600V P.D. 2 EN 60688

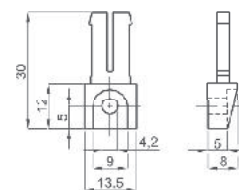
TIPO - Type

DIMENSIONI - Dimensions

Descrizione - Description	Codice - Code	Vecchio Codice - Old Code
1 Ingresso / 1 Uscita 1 Input / 1 Output	<b>MCOVS1...</b>	MCOEVQ
1 Ingresso / 2 Uscite (Duplicatore) * 1 Input / 2 Outputs (Duplicator) *	<b>MCOVSD...</b>	MCOEV2S
1 Ingresso / 3 Uscite (Triplificatore) * 1 Input / 3 Outputs (Tripling type) *	<b>MCOVST...</b>	MCOEV3S
2 Ingressi / 2 Uscite 2 Inputs / 2 Outputs	<b>MCOV2...</b>	MCOEV2
3 Ingressi / 3 Uscite 3 Inputs / 3 Outputs	<b>MCOV3...</b>	MCOEV3
3 Ingressi F-F / 3 Uscite 3 Inputs F-F / 3 Outputs	<b>MCOVD3...</b>	MCOED3
3 Ingressi F-N / 3 Uscite 3 Inputs F-N / 3 Outputs	<b>MCOVT3...</b>	MCOET3
3 Ingressi / 1 Uscita (Somma/Media) * 3 Inputs / 1 Output (Input Sum/Average) *	<b>MCOVSS...</b>	MCOEY3
3 Ingressi F-F / 1 Uscita (Somma/Media) * 3 Inputs F-F / 1 Output (Input Sum/Average) *	<b>MCOVDS...</b>	MCOEDS
3 Ingressi F-N / 1 Uscita (Somma/Media) * 3 Inputs F-N / 1 Output (Input Sum/Average) *	<b>MCOVTS...</b>	MCOETS



Codice - Code	A	B	kg
MCOVS1	45	32	0,15
Altri tipi - Other types	100	87	0,75



OPZIONE - Piedini di fissaggio  
cod. **9SBMPDC**

OPTION - Fixing feet  
cod. **9SBMPDC**

\* Non fornibili con uscita RS485 Modbus - \* Not available with RS485 Modbus output

Disponibile anche in classe di precisione 0,2  
vedere pagina n° 7.10

Accuracy class 0.2 version available  
See at page 7.10



## CODICE DI ORDINAZIONE - Ordering code

<b>CONVERTITORE DI TENSIONE - VOLTAGE TRANSDUCER</b>		<b>MCO</b> __	__	<b>X</b>	__	__
<b>N° e tipo ingressi/uscite - Input/output type &amp; No</b>	Verdere tabella a lato - See table on the side	<b>MCOV</b> __				
<b>Ingresso - Input :</b>	0-100: $\sqrt{3}V$ (57,7V)		<b>577</b>			
	0-100 V		<b>100</b>			
	0-150 V		<b>150</b>			
	0-250 V		<b>250</b>			
	0-400 V		<b>400</b>			
	0-500 V		<b>500</b>			
<b>Uscita - Output :</b>	0-5 mA (3k $\Omega$ )				<b>05</b>	
	0-20 mA (750 $\Omega$ )				<b>20</b>	
	4-20 mA (750 $\Omega$ )				<b>42</b>	
	0-10 V (>2k $\Omega$ )				<b>0D</b>	
	RS485 Modbus RTU (esclude le uscite analogiche - analog output not available)				<b>MB</b>	
<b>Alimentazione - Aux. supply voltage:</b>	115/230Vac ( $\pm 10\%$ 47÷63Hz) - 4VA					<b>S</b>
	20÷60Vac/dc - 5VA/2W					<b>L</b>
	80÷260Vac/dc - 7VA/2W					<b>H</b>
	380÷415Vac (47÷63Hz) - 6VA					<b>3</b>

**Nota:** per valori differenti da quelli indicati in tabella contattare FRER per verifica fattibilità

**Note:** please contact FRER to verify the feasibility in case of different values than the ones indicated in the table

## SCHEMI DI INSERIZIONE - Wiring diagrams

