

STRUMENTI PORTATILI

N130



VIBROMETRO

MACHINE
ANALYSER

SPECTRUM
ANALYSER



NEW



CEMB

BALANCING MACHINES

N130 STRUMENTI PORTATILI



ACCESSORI STANDARD

- N.1 trasduttore accelerometro 100mV/g
- N.1 base magnetica diam. 25mm
- N.1 puntale
- N.1 cavo per accelerometro L=2m
- N.1 USB drive con manuali
- Caricabatterie con adattatori universali
- Valigia rigida
- Cavo micro USB

ACCESSORI OPZIONALI

- N.1 fotocellula completa di ritto e base magnetica
- N.1 cavo per accelerometro L=5m
- N.1 cavo per fotocellula L=5m
- N.1 cavo prolunga per accelerometro L=10m
- N.1 cavo prolunga per fotocellula L=10m



La soluzione smart per l'analisi delle vibrazioni



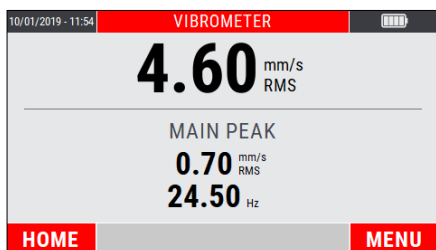
Funzioni intuitive sotto controllo

Vibrometro e analizzatore da 10KHz

- **Display grafico a colori da 4,3"**
Alta luminosità e contrasto per l'utilizzo in ogni condizione di luce
Ampio angolo di visione
- **Tastiera tattile avanzata**
Ottima risposta alla pressione
Disegnato per l'utilizzo con i guanti
- **Resistente e con connettori metallici**
- **Misurazioni rapide**
- **Grande spazio di memoria**
14,8GByte, espandibile a 128GByte
più di 1000 misurazioni per tipo
- **Reportistica veloce**
Cattura e salva le immagini dal display
Funzione smart route per immagazzinare i dati
Formato File: JSON
Uscita Micro USB 2.0

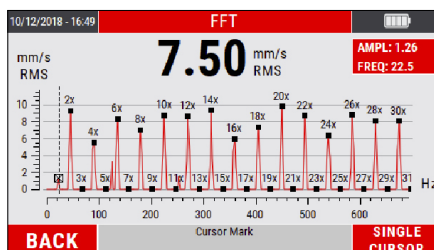


VIBROMETRO & TACHO



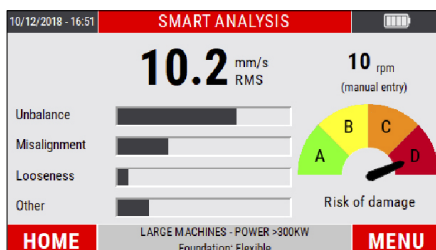
- Caratteri grandi e leggibili
- Overall con picco principale
- Armonica 1x con fase
- Velocità di rotazione

FUNZIONE FFT



- Zoom grafico
- Cursore picchi
- Funzione autoscala
- Lista picchi principali

SMART ANALYSIS



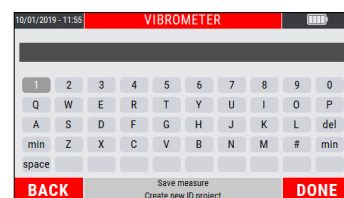
- Soluzioni dei problemi macchina in un istante
- Identificazione della causa di vibrazione
- Analisi guidata secondo normativa ISO10816-3
- Rilevamento automatico della velocità

ANALISI CUSCINETTI

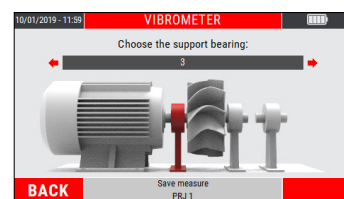


- Basato sull'algoritmo "envelope"
- Valutazione delle condizioni dei cuscinetti
- Registrazione dei valori per analisi dei trend e manutenzione predittiva

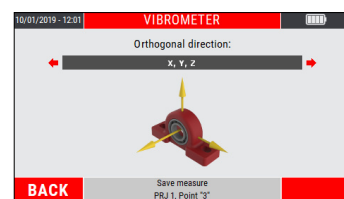
SALVATAGGIO DATI INTELLIGENTE



STEP 1: Inserire il nome macchina



STEP 2: Selezionare il cuscinetto



STEP 3: Inserire la direzione X, Y o Z

CEMB

DATI TECNICI

CARATTERISTICHE

- Display a colori 4,3" TFT LCD (480 x 272 pixel)
- Nuova tastiera tattile EasyClick con tasti in rilievo
- Memoria interna: 14,8 Gb (espandibile a 128Gb)
- Interfaccia utente multi lingua

MODALITA' DI MISURA

- Valore efficace (RMS)
- Valore di picco(Pk)
- Valore di picco-picco (PP)

PERFORMANCE DI MISURA

- Banda passante: 1-10 KHz
- Risoluzione FFT: 3200 linee Max
- Tacho: 250000 rpm Max

UNITÀ DI MISURA

- Accelerazione: [g]
- Velocità: [mm/s] o [inch/s]
- Spostamento: [µm] o [mils]
- Frequenza: [Hz] o [Cpm]

INGRESSI

- 1 canale sensore IEPE, accelerometro e velomitor.
Con un cavo specifico BNC può essere usato per qualsiasi segnale dinamico max. 10V PkPk
- 1 canale fotocellula (velocità e riferimento angolare)
- 1 ingresso Micro USB per trasferimento dati
- 1 ingresso per il carica batterie

AMBIENTE

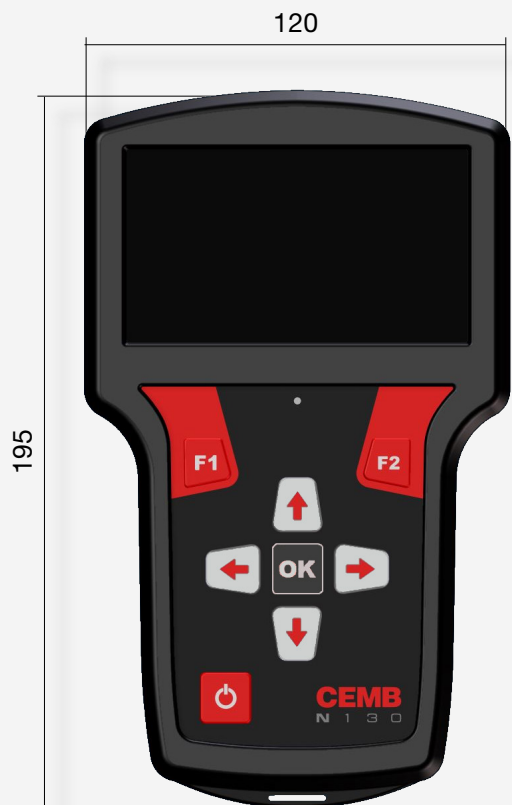
- Temperatura: da -20° a +70°C
- Umidità: da 0 a 95% senza condensa
- Grado di protezione: IP54

ALIMENTAZIONE

- Batteria Long Life: > 8 ore durante normale utilizzo
- Tempo di ricarica: 2,5 ore per 80% di ricarica
4 ore per 100% di ricarica
- Batteria al litio da 3100 mAh
- Carica batterie da 100-240 V, 50/60 Hz (24 V, 1.5 A)

VALIGIA RIGIDA

- Dimensioni: 370(L) x 300(A) x 115 (P) - Peso: 1800g



CEMB S.p.A. - Via Risorgimento, 9
23826 Mandello del Lario (LC) - Italy
www.cemb.com



Vibration analysis division:
Phone +39 0341 706111
e-mail: stm@cemb.com

Tutti i dati e le caratteristiche menzionati in questo catalogo sono a titolo indicativo e non costituiscono nessun impegno per la nostra Società che si riserva il diritto di apportare senza alcun preavviso, tutte le variazioni che riterrà opportune.